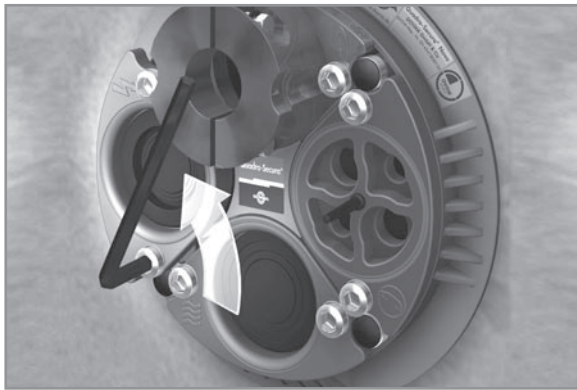
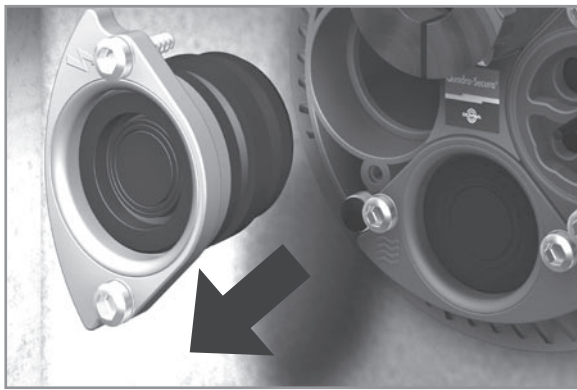


Quadro-Secura® Nova

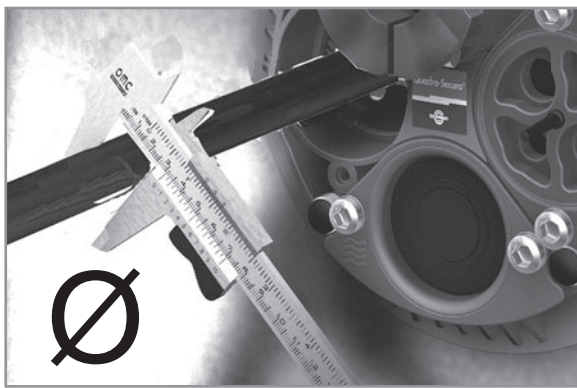
Einbauhinweise zur Installation des Energieversorgungskabels



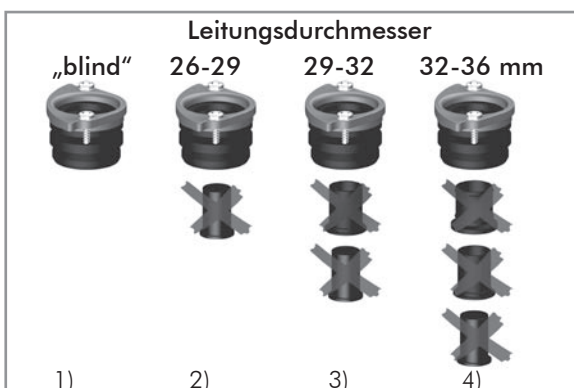
Befestigungsschrauben (Innensechskantschrauben) der Stopfbuchsbrille „Energieversorgung“ lösen.



Abdichteinheit mit dahinterliegendem Ringstopfen (Sekundärdichtung) herausziehen.



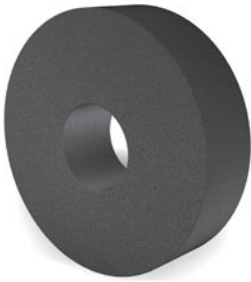
Leitung durchschieben und den Leitungsdurchmesser bestimmen.



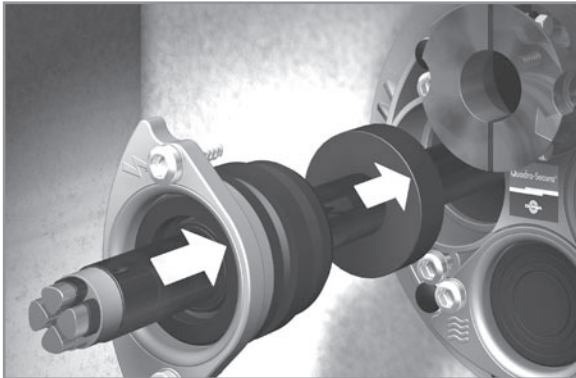
Blindstopfen aus der Abdichteinheit entfernen und entsprechend dem Durchmesser des Energieversorgungskabels die Moduldichtung anpassen.

- | | |
|---|--------------|
| 1) Abdichteinheit unverändert: | „blind“ |
| 2) Blindstopfen entfernen: | Ø 26 - 29 mm |
| 3) Blindstopfen und eine Moduldichtung entfernen: | Ø 29 - 32 mm |
| 4) Blindstopfen und alle Moduldichtungen entfernen: | Ø 32 - 36 mm |

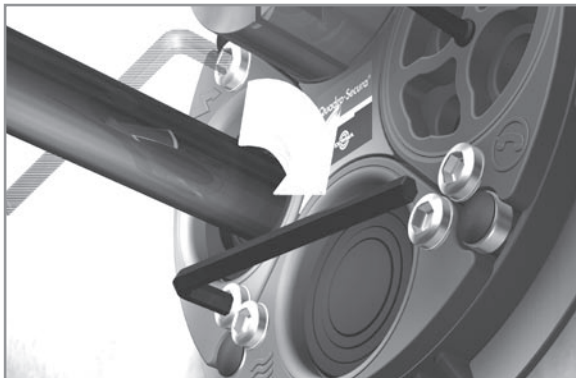
Leitungsdurchmesser 26-36 mm



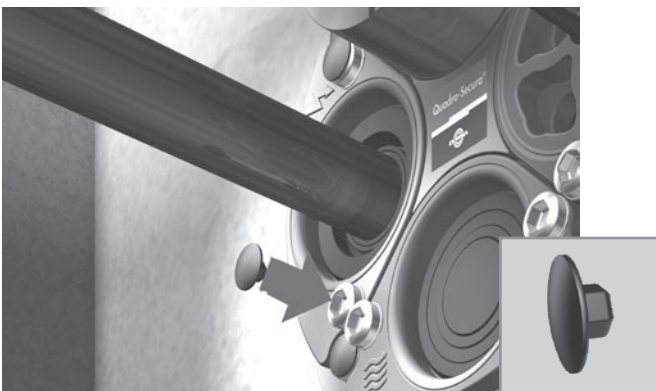
Ringstopfen (Sekundärdichtung) für Stromleitung.



Abdichteinheit montieren: zuerst den Ringstopfen (Sekundärdichtung) danach die Abdichteinheit.



Befestigungsschrauben (Innensechskantschrauben) abwechselnd anziehen bis die Stopfbuchsbrille an der Ankerplatte plan anliegt.



Schraubenschutzkappen aufstecken.

Hinweis: Ein nachträgliches Ziehen oder Schieben der Leitung ist nicht erlaubt (Ausnahme normale Leitungsbewegungen durch Längenausdehnung).

Nach DIN-VDE-Bestimmungen ist für Leitungen und Kabel mit einem Durchmesser $d > 20$ mm ein minimaler Biegeradius $r \geq 6 d$ einzuhalten. Der Biegeradius darf nicht in die Dichtung hineinragen.

1000266-01/01.10

■ DOYMA gewährt 25 Jahre Garantie! Weitere Infos unter www.doyma.de