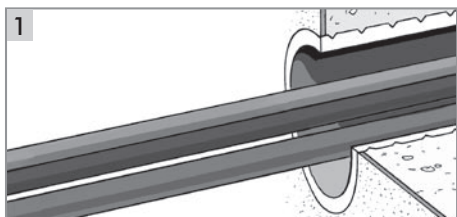


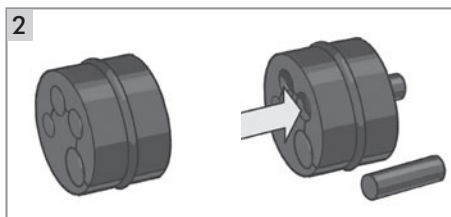
Einbauanleitung Curaline® Vario: Dichtungseinsatz zur Abdichtung von Kabeln

Allgemeines

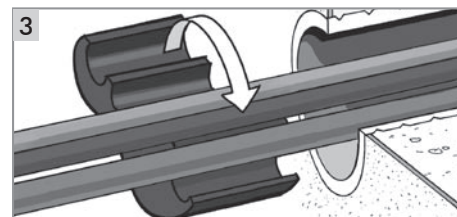
- Dichtungseinsätze sind keine Festpunkte oder Stützlager, sondern dienen ausschließlich der elastischen Abdichtung von Leitungen.
- Dichtungseinsätze erlauben axiale Bewegungen der Leitungen
- Versiegelung bei Kernbohrungen: Wir empfehlen, die Bohrlochwandung mit Curaflex® Aquagard (Grundierung 1710/1711 und Speziallack 1715/1716) zu versiegeln.
- Den Curaline® Vario Dichtungseinsatz mit den Spannmuttern zur „wasserabgewandten Seite“ ausrichten und möglichst weit zur „wasserzugewandten Seite“ hin montieren.
- Vergleichen der Leitungs- u. Futterrohr/Kernbohrungsdurchmesser mit den Angaben auf dem Karton oder auf dem Dichtungseinsatz.



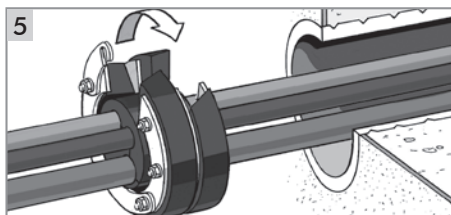
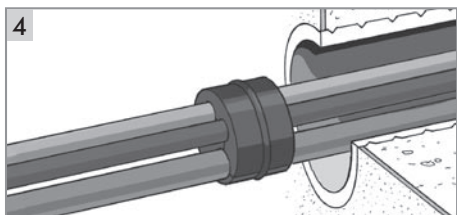
1 Kabel vor der Montage mit einem Gleitmittel (DOYMA 2780, Spülmittel, etc.) einfetten.



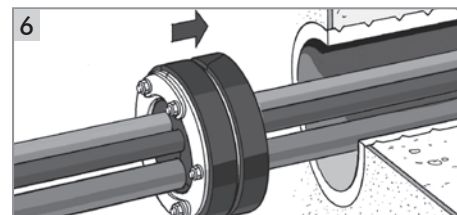
2 Gummielement mit vorgebohrten Löchern. Aus Gummielement Gummikerne entfernen.



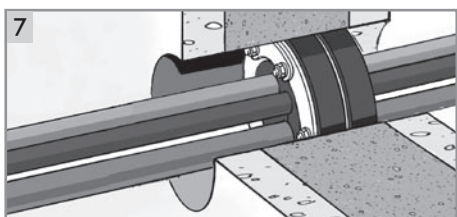
3 Gummielement um Kabel legen.



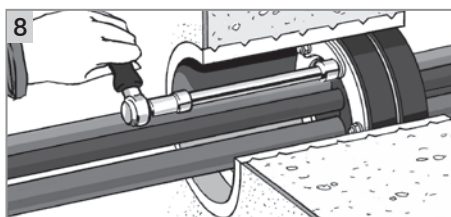
5 Installation des Dichtungseinsatzes: Schnellverschluß öffnen, Dichtungseinsatz auseinanderklappen und mittig um das Gummielement legen, Schnellverschluß verschließen.



6 Curaline® Vario in Kernbohrung/Futterrohr schieben.



7 Positionierung vom Dichtungseinsatz Curaline® Vario in Doppel-/Elementwand
Positionierung des Dichtungseinsatzes im Ortbeton.



8 Endmontage Curaline® Vario
Die Muttern über Kreuz wechselweise mit einem Drehmoment von 4 Nm anziehen.

■ DOYMA gewährt 25 Jahre Garantie! Weitere Infos unter www.doyma.de